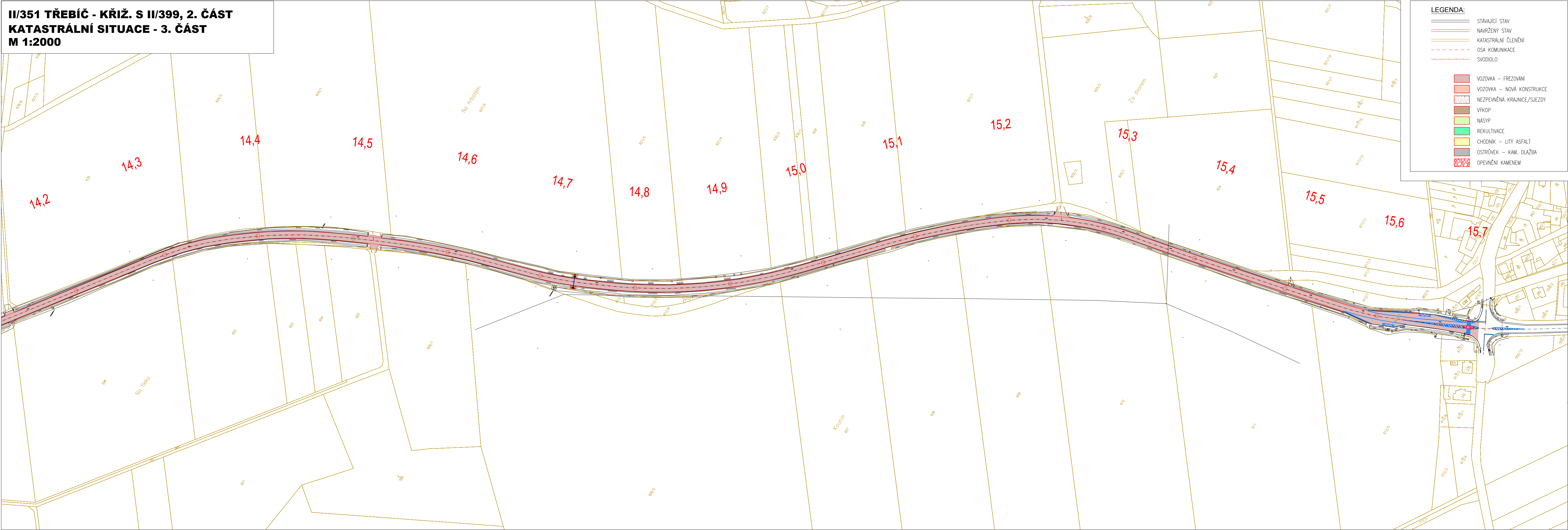
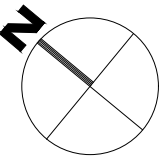
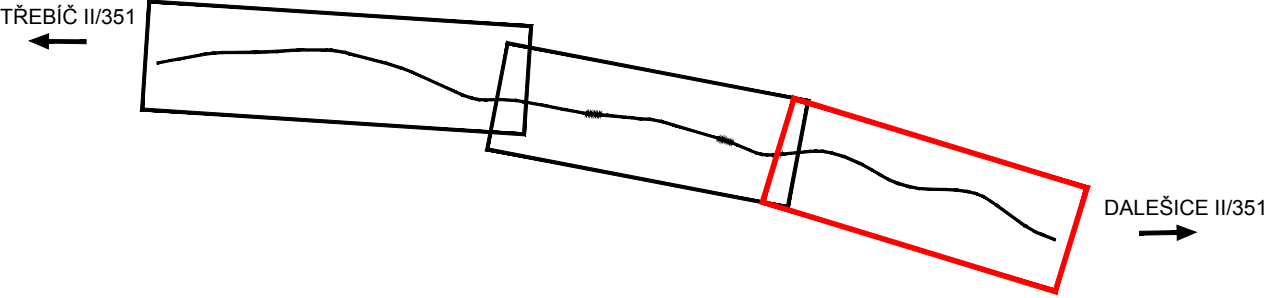


II/351 TŘEBÍČ - KŘIŽ. S II/399, 2. ČÁST
KATASTRÁLNÍ SITUACE - 3. ČÁST
M 1:2000




KLAD VÝKRESŮ:



Výškový systém Balt p.v.

Souřadný systém S-JTSK

Sweco Hydroprojekt a.s. Ústředí Praha Táborská 31, 140 16 Praha 4; praha@sweco.cz; www.sweco.cz				SWECO 	
VYPRACOVAL	Ing. Sáček	HIP	Ing. Sáček <i>Saiz</i>	T. KONTROLA	Ing. Landa
PROJEKTANT	Ing. Sáček	ŘEDITEL DIVIZE	Ing. Charvátová <i>KL</i>	DATUM	11/2021
OBJEDNATEL	Kraj Vysočina			OKRES	Třebíč
II/351 Třebíč - křiž. s II/399, 2. část				ČÍSLO ZAKÁZKY	11-9209-0103
				STUPEŇ	DSP
				FORMÁT	5 A4
				MĚŘÍTKO	1:2000
				ARCHIVNÍ ČÍSLO	005178/21/1
ČÁST STAVBY				SO/PS	
PŘÍLOHA: Katastrální situace - 3.část				ČÍSLO PŘÍLOHY	C.2.3

Tato dokumentace včetně všech příloh (s výjimkou dat poskytnutých objednatelem) je duševním vlastnictvím akciové společnosti Sweco Hydroprojekt a.s. Objednatel této dokumentace je oprávněn ji využít k účelům vyplývajícím z uzavřené smlouvy bez jakéhokoli omezení. Jiné osoby (jak fyzické, tak právnické) nejsou bez předchozího výslovného souhlasu objednatele oprávněny tuto dokumentaci ani její části jakkoli využívat, kopírovat (ani jiným způsobem rozmnožovat) nebo zpřístupnit dalším osobám.
Poznámka: Podpisy zpracovatelů jsou připojeny pouze k výtisku číslo 01 nebo originálu přílohy (matrici).